

УТВЕРЖДАЮ

Заведующая

МБДОУ № 9 «Радуга»

М.Г. Корж

«  1  » апреля 2016г.

**АКТ ОБСЛЕДОВАНИЯ**  
**объекта социальной инфраструктуры**  
**К ПАСПОРТУ ДОСТУПНОСТИ ОСИ**  
**№ 54-д/с от 1.04.2016**

Муниципальное бюджетное дошкольное  
образовательное учреждение детский сад  
№ 9 «Радуга» Карасукского района  
Новосибирской области

«01» апреля 2016 г.

Наименование территориального  
образования субъекта РФ

### 1. Общие сведения об объекте

1.1. Наименование (вид) объекта муниципальное бюджетное дошкольное образовательное учреждение детский сад № 9 «Радуга» Карасукского района Новосибирской области двухэтажное здание

1.2. Адрес объекта 632865, НСО, г.Карасук, ул. Ленина, д.151а

1.3. Сведения о размещении объекта:

- отдельно стоящее здание   2   этажей,   2371, 1   кв.м

- часть здания                      этажей (или на                      этаже),                      кв.м

- наличие прилегающего земельного участка (да, нет);   9600   кв.м.

1.4. Год постройки здания   1988г.   последнего капитального ремонта   2012г.   (капитальный ремонт крыши)

1.5. Дата предстоящих плановых ремонтных работ: текущего нет, капитального нет

1.6. Название организации (учреждения), (полное юридическое наименование – согласно Уставу, краткое наименование) муниципальное бюджетное дошкольное образовательное учреждение детский сад № 9 «Радуга» Карасукского района Новосибирской области

1.7. Юридический адрес организации (учреждения)   ) 632865, НСО, г.Карасук, ул. Ленина, 151а  

### 2. Характеристика деятельности организации на объекте

Дополнительная информация Дошкольное образование

### 3. Состояние доступности объекта

3.1 Путь следования к объекту пассажирским транспортом

(описать маршрут движения с использованием пассажирского транспорта)

Автотранспорт до ост. «Черёмушки», беспрепятственное движение до объекта

наличие адаптированного пассажирского транспорта к объекту: нет

3.2 Путь к объекту от ближайшей остановки пассажирского транспорта:

3.2.1 расстояние до объекта от остановки транспорта   250 м  

3.2.2 время движения (пешком)   5 мин  

3.2.3 наличие выделенного от проезжей части пешеходного пути (да, нет).

3.2.4 Перекрестки: нерегулируемые; регулируемые, со звуковой сигнализацией, таймером; нет

3.2.5 Информация на пути следования к объекту: акустическая, тактильная, визуальная; нет

3.2.6 Перепады высоты на пути: есть, нет (тротуарные дорожки без бордюров)

Их обустройство для инвалидов на коляске: да, нет (тротуарные дорожки без бордюров)

### 3.3 Организация доступности объекта для инвалидов – форма обслуживания

№№ п/п	Категория инвалидов (вид нарушения)	Вариант организации доступности объекта (формы обслуживания)*
1.	<b>Все категории инвалидов и МГН</b>	А-1 этаж Б-2 этаж (к,о,с)
	<i>в том числе инвалиды:</i>	Б (к,о,с), А (г,с,у,о,к)
2	передвигающиеся на креслах-колясках	ДУ
3	с нарушениями опорно-двигательного аппарата	ДУ
4	с нарушениями зрения	ВНД
5	с нарушениями слуха	А
6	с нарушениями умственного развития	А

\* - указывается один из вариантов: «А», «Б», «ДУ», «ВНД»

### 3.4 Состояние доступности основных структурно-функциональных зон

№ № п/п	Основные структурно- функциональные зоны	Состояние доступности, в том числе для основных категорий инвалидов**	Приложение	
			№ на плане	№ фото
1	Территория, прилегающая к зданию (участок)	ДП-И (к,о,,у,г)		№1
2	Вход (входы) в здание	ДП-И (к,о,,у,г)		№2
3	Путь (пути) движения внутри здания (в т.ч. пути эвакуации)	ДП-И (к,о,,у,г)		№3
4	Зона целевого назначения здания (целевого посещения объекта)	ДП-И (к,о,у,г)		№4
5	Санитарно-гигиенические помещения	ДП-И (у,г)		№5
6	Система информации и связи (на всех зонах)	ДП-И (о,г,у)		№6
7	Пути движения к объекту (от остановки транспорта)	ДП-И (к,о,у,г)		№7

\*\* Указывается: ДП-В - доступно полностью всем; ДП-И (К, О, С, Г, У) – доступно полностью избирательно (указать категории инвалидов); ДЧ-В - доступно частично всем; ДЧ-И (К, О, С, Г, У) – доступно частично избирательно (указать категории инвалидов); ДУ - доступно условно, ВНД - недоступно

### 3.5. ИТОГОВОЕ ЗАКЛЮЧЕНИЕ о состоянии доступности ОСИ: ДП-И

#### 4. Управленческое решение (проект)

4.1. Рекомендации по адаптации основных структурных элементов объекта:

№ № п \п	Основные структурно-функциональные зоны объекта	Рекомендации по адаптации объекта (вид работы)*
1	Территория, прилегающая к зданию (участок)	
2	Вход (входы) в здание	Индивидуальное решение с ТСР (с)
3	Путь (пути) движения внутри здания (в т.ч. пути эвакуации)	Индивидуальное решение с ТСР(с)
4	Зона целевого назначения здания (целевого посещения объекта)	Индивидуальное решение с ТСР(с)
5	Санитарно-гигиенические помещения	Капитальный ремонт (с,о,к)
6	Система информации на объекте (на всех зонах)	Текущий ремонт (с, к)
7	Пути движения к объекту (от остановки транспорта)	Индивидуальное решение с ТСР
8.	<b>Все зоны и участки</b>	Технические решения невозможны

\*- указывается один из вариантов (видов работ): не нуждается; ремонт (текущий, капитальный); индивидуальное решение с ТСР; технические решения невозможны – организация альтернативной формы обслуживания

4.2. Период проведения работ 2016 год – капитальный ремонт и индивидуальное решение с ТСР внутри здания

в рамках исполнения \_\_\_\_\_

(указывается наименование документа: программы, плана)

4.3. Ожидаемый результат (по состоянию доступности) после выполнения работ по адаптации ПДВ в здании

Оценка результата исполнения программы, плана (по состоянию доступности) \_\_\_\_\_

4.4. Для принятия решения требуется, не требуется (нужное подчеркнуть):

4.4.1. согласование на Комиссии да

(наименование Комиссии по координации деятельности в сфере обеспечения доступной среды жизнедеятельности для инвалидов и других МГН)

4.4.2. согласование работ с надзорными органами (в сфере проектирования и строительства, архитектуры, охраны памятников, другое - указать)

Нет

4.4.3. техническая экспертиза; разработка проектно-сметной документации: да;

4.4.4. согласование с вышестоящей организацией (собственником объекта) да;

4.4.5. согласование с общественными организациями инвалидов да;

4.4.6. другое \_\_\_\_\_

Имеется заключение уполномоченной организации о состоянии доступности объекта (наименование документа и выдавшей его организации, дата), прилагается \_\_\_\_\_

4.7. Информация может быть размещена (обновлена) на Карте доступности субъекта РФ \_\_\_\_\_

(наименование сайта, портала)

#### 5. Особые отметки

Результаты обследования:

- |  |                    |
|--|--------------------|
| 1. Территории, прилегающей к объекту       | на <u>  1  </u> л. |
| 2. Входа (входов) в здание                 | на <u>  1  </u> л. |
| 3. Путей движения в здании                 | на <u>  1  </u> л. |
| 4. Зоны целевого назначения объекта        | на <u>  1  </u> л. |
| 5. Санитарно-гигиенических помещений       | на <u>  1  </u> л. |
| 6. Системы информации (и связи) на объекте | на <u>  1  </u> л. |

Результаты фотофиксации на объекте \_\_\_\_\_ на \_\_\_\_\_ л.

Поэтажные планы, паспорт БТИ \_\_\_\_\_ на   1   л.

Другое (в том числе дополнительная информация о путях движения к объекту)

Руководитель

рабочей группы   заведующая МБДОУ Корж М.Е.    
(Должность, Ф.И.О.) (Подпись)



Члены рабочей группы:

  заместитель заведующей по хозяйственной части Гапоненко Е.Д.    
(Должность, Ф.И.О.) (Подпись)

  учитель-логопед Павленко Л.А.    
(Должность, Ф.И.О.)

  Павл    
(Подпись)

В том числе:

представители общественных  
организаций инвалидов

\_\_\_\_\_  
(Должность, Ф.И.О.)

представители организации, расположенной на объекте

\_\_\_\_\_  
(Должность, Ф.И.О.) (Подпись)

Управленческое решение согласовано «01» апреля 2014 г. (протокол № 1 )  
Комиссией (название). Комиссия для проведения мероприятий по созданию условий  
беспрепятственного доступа маломобильных групп населения к инженерной, транспортной  
и социальной инфраструктуре

**I Результаты обследования:**

**1. Территории, прилегающей к зданию (участка)**

**Муниципальное бюджетное дошкольное образовательное учреждение детский сад № 9 «Радуга» Карасукского района Новосибирской области двухэтажное здание 632865, НСО, г.Карасук, ул. Ленина, 151а**

№ п/п	Наименование функционально-планировочного элемента	Наличие элемента			Выявленные нарушения и замечания		Работы по адаптации объектов	
		есть/нет	№ на плане	№ фото	Содержание	Значимо для инвалида (категория)	Содержание	Виды работ
1.1	Вход (входы) на территорию	есть			Нет тактильных полос движения	(с)	Установка тактильных полос на тротуаре	Капитальный ремонт
1.2	Путь (пути) движения на территории	есть			Нет тактильных полос движения	(с)	Установка тактильных полос на тротуаре Организация мест отдыха на на пути движения по территории к зданию, на входной зоне пути передвижения по зданию..	Капитальный ремонт
1.3	Лестница (наружная)	есть			нет			
1.4	Пандус (наружный)	нет			нет			
1.5	Автостоянка и парковка	нет			Не имеется	(о,к)	Организация парковочных мест для инвалидов	Реконструкция
	ОБЩИЕ требования к зоне							

**II Заключение по зоне:**

Наименование структурно-функциональной зоны	Состояние доступности* (к пункту 3.4 Акта обследования ОСИ)	Приложение		Рекомендации по адаптации (вид работы)** к пункту 4.1 Акта обследования ОСИ
		№ на плане	№ фото	
Территория, прилегающая к зданию	ДП-И(с)		№1	Капитальный ремонт-установка тактильных полос на тротуаре

\* указывается: ДП-В - доступно полностью всем; ДП-И (К, О, С, Г, У) – доступно полностью избирательно (указать категории инвалидов); ДЧ-В - доступно частично всем; ДЧ-И (К, О, С, Г, У) – доступно частично избирательно (указать категории инвалидов); ДУ - доступно условно, ВНД - недоступно

\*\*указывается один из вариантов: не нуждается; ремонт (текущий, капитальный); индивидуальное решение с ТСР; технические решения невозможны – организация альтернативной формы обслуживания

Комментарий к заключению: необходимо адаптировать территорию для категории слабовидящих

**I Результаты обследования:**

**2. Входа (входов) в здание**

**Муниципальное бюджетное дошкольное образовательное учреждение детский сад № 9 «Радуга» Карасукского района Новосибирской области двухэтажное здание 632865, НСО, г.Карасук, ул. Ленина, 151а**

№ п/п	Наименование функционально-планировочного элемента	Наличие элемента			Выявленные нарушения и замечания		Работы по адаптации объектов	
		есть/нет	№ на плане	№ фото	Содержание	Значимо для инвалида (категория)	Содержание	Виды работ
2.1	Лестница (наружная)	есть						
2.2	Пандус (наружный)	нет						
2.3	Входная площадка (перед дверью)	да			Не адаптирована для слабовидящих	(с)	Установка тактильной плитки	Капитальный ремонт
2.4	Дверь (входная)	есть						
2.5	Тамбур	есть						
	ОБЩИЕ требования к зоне							

**II Заключение по зоне:**

Наименование структурно-функциональной зоны	Состояние доступности* (к пункту 3.4 Акта обследования ОСИ)	Приложение		Рекомендации по адаптации (вид работы)** к пункту 4.1 Акта обследования ОСИ
		№ на плане	№ фото	
Входная зона	ДЧ-В			Капитальный ремонт

\* указывается: ДП-В - доступно полностью всем; ДП-И (К, О, С, Г, У) – доступно полностью избирательно (указать категории инвалидов); ДЧ-В - доступно частично всем; ДЧ-И (К, О, С, Г, У) – доступно частично избирательно (указать категории инвалидов); ДУ - доступно условно, ВНД - недоступно

\*\*указывается один из вариантов: не нуждается; ремонт (текущий, капитальный); индивидуальное решение с ТСР; технические решения невозможны – организация альтернативной формы обслуживания

Комментарий к заключению: **Необходимо адаптировать для категории слабовидящих**

**I Результаты обследования:**

**3. Пути (путей) движения внутри здания (в т.ч. путей эвакуации)**

Муниципальное бюджетное дошкольное образовательное учреждение детский сад №9 «Радуга» Карасукского района Новосибирской области двухэтажное здание  
632865, НСО, г.Карасук, ул. Ленина, 151а

Наименование объекта, адрес

№ п/п	Наименование функционально-планировочного элемента	Наличие элемента			Выявленные нарушения и замечания		Работы по адаптации объектов	
		есть/нет	№ на плане	№ фото	Содержание	Значимо для инвалида (категория)	Содержание	Виды работ
3.1	Коридор (вестибюль, зона ожидания, галерея, балкон)	есть			Не адаптировано для слабовидящих	(с)	Установка тактильного оборудования на путях передвижения по зданию.	Индивидуальное решение с ТСР;
3.2	Лестница (внутри здания)	есть			Организована альтернативная форма обслуживания	(к,о,с)		технические решения невозможны
3.3	Пандус (внутри здания)	нет						
3.4	Лифт пассажирский (или подъемник)	нет						
3.5	Дверь							
3.6	Пути эвакуации (в т.ч. зоны безопасности)	есть						
	ОБЩИЕ требования к зоне							

**II Заключение по зоне:**

Наименование структурно-функциональной зоны	Состояние доступности* (к пункту 3.4 Акта обследования ОСИ)	Приложение		Рекомендации по адаптации (вид работы)** к пункту 4.1 Акта обследования ОСИ
		№ на плане	№ фото	
<b>Пути (путей) движения внутри здания</b>	ДЧ-В			

\* указывается: ДП-В - доступно полностью всем; ДП-И (К, О, С, Г, У) – доступно полностью избирательно (указать категории инвалидов); ДЧ-В - доступно частично всем; ДЧ-И (К, О, С, Г, У) – доступно частично избирательно (указать категории инвалидов); ДУ - доступно условно, ВНД - недоступно

\*\*указывается один из вариантов: не нуждается; ремонт (текущий, капитальный); индивидуальное решение с ТСР; технические решения невозможны – организация альтернативной формы обслуживания

## I Результаты обследования:

## 4. Зоны целевого назначения здания (целевого посещения объекта)

## Вариант I – зона обслуживания инвалидов

Муниципальное бюджетное дошкольное образовательное учреждение детский сад №9 «Радуга» Карасукского района Новосибирской области двухэтажное здание  
632865, НСО, г.Карасук, ул. Ленина, 151а

Наименование объекта, адрес

№ п/п	Наименование функционально-планировочного элемента	Наличие элемента			Выявленные нарушения и замечания		Работы по адаптации объектов	
		есть/нет	№ на плане	№ фото	Содержание	Значимо для инвалида (категория)	Содержание	Виды работ
4.1	Кабинетная форма обслуживания	есть			ДП-И	(с)	Установка тактильного оборудования	Индивидуальное решение с ТСР
4.2	Зальная форма обслуживания	нет						
4.3	Прилавочная форма обслуживания	нет						
4.4	Форма обслуживания с перемещением по маршруту	нет						
4.5	Кабина индивидуального обслуживания	нет						
	ОБЩИЕ требования к зоне							

## II Заключение по зоне:

Наименование структурно-функциональной зоны	Состояние доступности* (к пункту 3.4 Акта обследования ОСИ)	Приложение		Рекомендации по адаптации (вид работы)** к пункту 4.1 Акта обследования ОСИ
		№ на плане	№ фото	
Зоны целевого назначения здания (целевого посещения объекта) Вариант I – зона обслуживания инвалидов	ДЧ-В			

\* указывается: ДП-В - доступно полностью всем; ДП-И (К, О, С, Г, У) – доступно полностью избирательно (указать категории инвалидов); ДЧ-В - доступно частично всем; ДЧ-И (К, О, С, Г, У) – доступно частично избирательно (указать категории инвалидов); ДУ - доступно условно, ВНД - недоступно

\*\*указывается один из вариантов: не нуждается; ремонт (текущий, капитальный); индивидуальное решение с ТСР; технические решения невозможны – организация альтернативной формы обслуживания



**I Результаты обследования:**

**4. Зоны целевого назначения здания (целевого посещения объекта)**

**Вариант II – места приложения труда**

**Муниципальное бюджетное дошкольное образовательное учреждение детский сад «Радуга» Карасукского района Новосибирской области двухэтажное здание 632865, НСО, г.Карасук, ул. Ленина, 151а**

Наименование функционально-планировочного элемента	Наличие элемента			Выявленные нарушения и замечания		Работы по адаптации объектов	
	есть/нет	№ на плане	№ фото	Содержание	Значимо для инвалида (категория)	Содержание	Вид работ
Место приложения труда	нет						

**II Заключение по зоне:**

Наименование структурно-функциональной зоны	Состояние доступности* (к пункту 3.4 Акта обследования ОСИ)	Приложение		Рекомендации по адаптации (вид работы)** к пункту 4.1 Акта обследования ОСИ
		№ на плане	№ фото	

\* указывается: ДП-В - доступно полностью всем; ДП-И (К, О, С, Г, У) – доступно полностью избирательно (указать категории инвалидов); ДЧ-В - доступно частично всем; ДЧ-И (К, О, С, Г, У) – доступно частично избирательно (указать категории инвалидов); ДУ - доступно условно, ВНД - недоступно

\*\*указывается один из вариантов: не нуждается; ремонт (текущий, капитальный); индивидуальное решение с ТСР; технические решения невозможны – организация альтернативной формы обслуживания

Комментарий к заключению: \_\_\_\_\_

## I Результаты обследования:

## 4. Зоны целевого назначения здания (целевого посещения объекта)

## Вариант III – жилые помещения

Муниципальное бюджетное дошкольное образовательное учреждение детский сад № 9 «Радуга» Карасукского района Новосибирской области двухэтажное здание  
632865, НСО, г.Карасук, ул. Ленина, 151а

Наименование функционально-планировочного элемента	Наличие элемента			Выявленные нарушения и замечания		Работы по адаптации объектов	
	есть/нет	№ на плане	№ фото	Содержание	Значимо для инвалида (категория)	Содержание	Виды работ
Жилые помещения	нет						

## II Заключение по зоне:

Наименование структурно-функциональной зоны	Состояние доступности* (к пункту 3.4 Акта обследования ОСИ)	Приложение		Рекомендации по адаптации (вид работы)** к пункту 4.1 Акта обследования ОСИ
		№ на плане	№ фото	

\* указывается: ДП-В - доступно полностью всем; ДП-И (К, О, С, Г, У) – доступно полностью избирательно (указать категории инвалидов); ДЧ-В - доступно частично всем; ДЧ-И (К, О, С, Г, У) – доступно частично избирательно (указать категории инвалидов); ДУ - доступно условно, ВНД - недоступно

\*\*указывается один из вариантов: не нуждается; ремонт (текущий, капитальный); индивидуальное решение с ТСР; технические решения невозможны – организация альтернативной формы обслуживания

Комментарий к заключению: \_\_\_\_\_

## I Результаты обследования:

## 5. Санитарно-гигиенических помещений

Муниципальное бюджетное дошкольное образовательное учреждение детский сад №9 «Радуга» Карасукского района Новосибирской области двухэтажное здание  
632865, НСО, г.Карасук, ул. Ленина, 151а

№ п/п	Наименование функционально-планировочного элемента	Наличие элемента			Выявленные нарушения и замечания		Работы по адаптации объектов	
		есть/нет	№ на плане	№ фото	Содержание	Значимо для инвалида (категория)	Содержание	Виды работ
5.1	Туалетная комната	есть			Не адаптирована. Двери узкие, разворотной площадки нет, подъехать к унитазу и к умывальнику нет возможности, отсутствуют поручни, нет тактильных устройств.	к,о,с	Расширить дверные проемы, установить поручни, убрать перегородки, устроить тактильные полосы.	Капитальный ремонт
5.2	Душевая/ванная комната	есть			Не адаптирована. Двери узкие, разворотной площадки нет, подъехать к умывальнику нет возможности, отсутствуют поручни, нет тактильных устройств.		Расширить дверные проемы, установить поручни, устроить тактильные полосы.	Капитальный ремонт
5.3	Бытовая комната (гардеробная)	нет						
	ОБЩИЕ требования к зоне							Капитальный ремонт

## II Заключение по зоне:

Наименование структурно-функциональной зоны	Состояние доступности* (к пункту 3.4 Акта обследования ОСИ)	Приложение		Рекомендации по адаптации (вид работы)** к пункту 4.1 Акта обследования ОСИ
		№ на плане	№ фото	
Туалетная комната	ДЧ-В			Капитальный ремонт

\* указывается: ДП-В - доступно полностью всем; ДП-И (К, О, С, Г, У) – доступно полностью избирательно (указать категории инвалидов); ДЧ-В - доступно частично всем; ДЧ-И (К, О, С, Г, У) – доступно частично избирательно (указать категории инвалидов); ДУ - доступно условно, ВНД - недоступно

\*\*указывается один из вариантов: не нуждается; ремонт (текущий, капитальный); индивидуальное решение с ТСР; технические решения невозможны – организация альтернативной формы обслуживания

Комментарий к заключению: Требуется капитальный ремонт туалетной комнаты

**I Результаты обследования:  
6. Системы информации на объекте**

Муниципальное бюджетное дошкольное образовательное учреждение детский сад №9  
«Радуга» Карасукского района Новосибирской области двухэтажное здание  
632865, НСО, г.Карасук, ул. Ленина, 151а

№ п/п	Наименование функционально-планировочного элемента	Наличие элемента			Выявленные нарушения и замечания		Работы по адаптации объектов	
		есть/нет	№ на плане	№ фото	Содержание	Значимо для инвалида (категория)	Содержание	Виды работ
6.1	Визуальные средства	есть			Таблички не соответствуют. Имеются стенды. Расположены высоко. Информация не доступна. Шрифт мелкий. Подсветка отсутствует. Нет дублирования шрифтом Брайля.	к.с.	Дублирование шрифтом Брайля. Изменить информацию на стендах.	индивидуальное решение
6.2	Акустические средства	нет				г		индивидуальное решение
6.3	Тактильные средства	нет				с		индивидуальное решение
	ОБЩИЕ требования к зоне							

**II Заключение по зоне:**

Наименование структурно-функциональной зоны	Состояние доступности* (к пункту 3.4 Акта обследования ОСИ)	Приложение		Рекомендации по адаптации (вид работы)** к пункту 4.1 Акта обследования ОСИ
		№ на плане	№ фото	
<b>Системы информации на объекте</b>	ДП-И(к,с,г)		№6	Индивидуальное решение

\* указывается: ДП-В - доступно полностью всем; ДП-И (К, О, С, Г, У) – доступно полностью избирательно (указать категории инвалидов); ДЧ-В - доступно частично всем; ДЧ-И (К, О, С, Г, У) – доступно частично избирательно (указать категории инвалидов); ДУ - доступно условно, ВНД - недоступно

\*\*указывается один из вариантов: не нуждается; ремонт (текущий, капитальный); индивидуальное решение с ТСР; технические решения невозможны – организация альтернативной формы обслуживания

Комментарий к заключению: Требуется индивидуальное решение по доступности информации на объекте

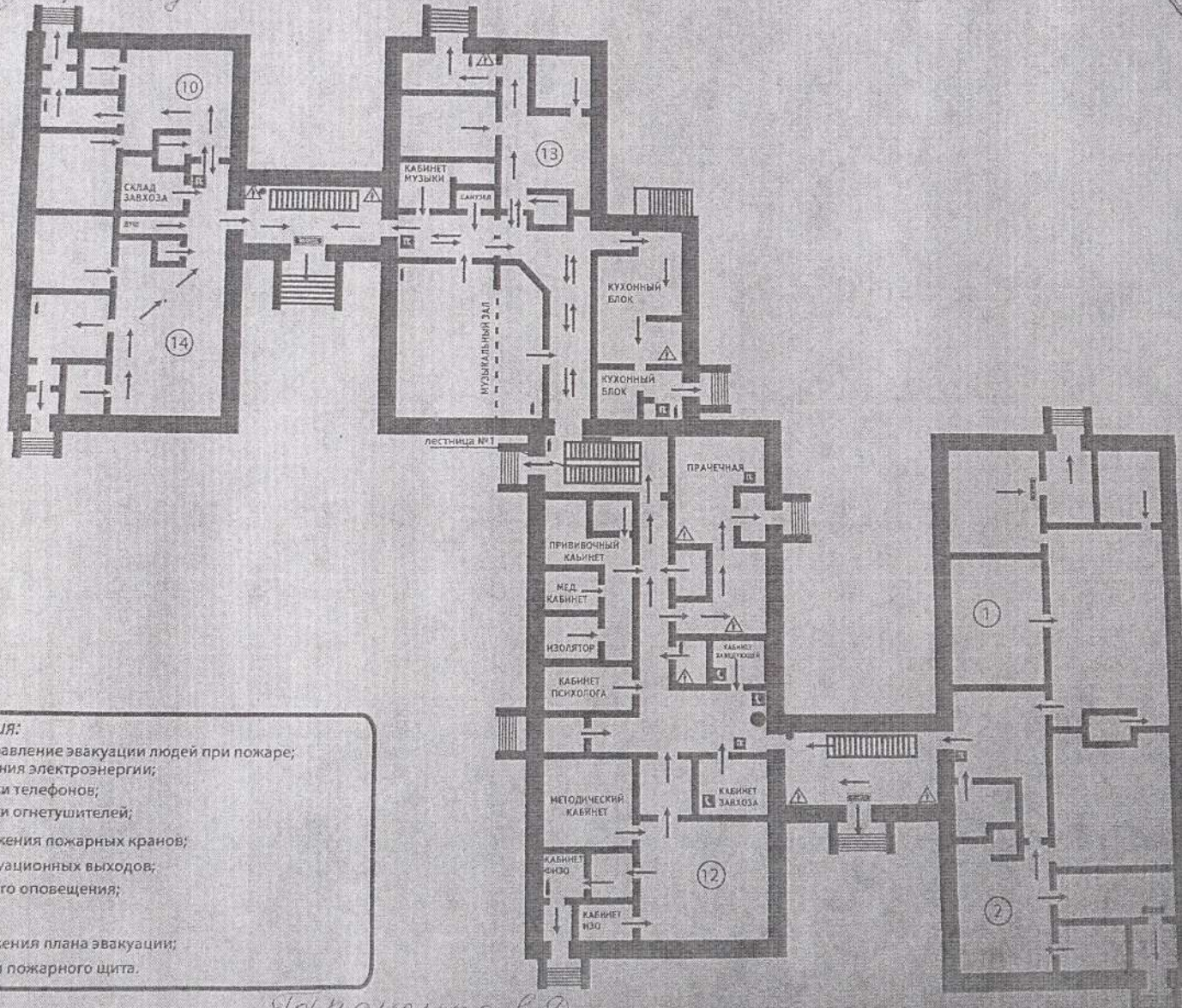
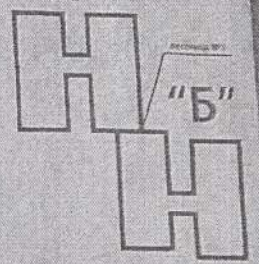
Согласовано:



*Гудняков Д.В.*  
2009 г.  
*инженер отдела*  
*ТЭБ по Витебскому*  
*району*

# План эвакуации МБДОУ № 9 «Радуга» 1 этаж блоки «А» и «Б»

Утверждаю:  
Заведующий МБДОУ № 22  
Корж  
"17" *августа* 2009 г.



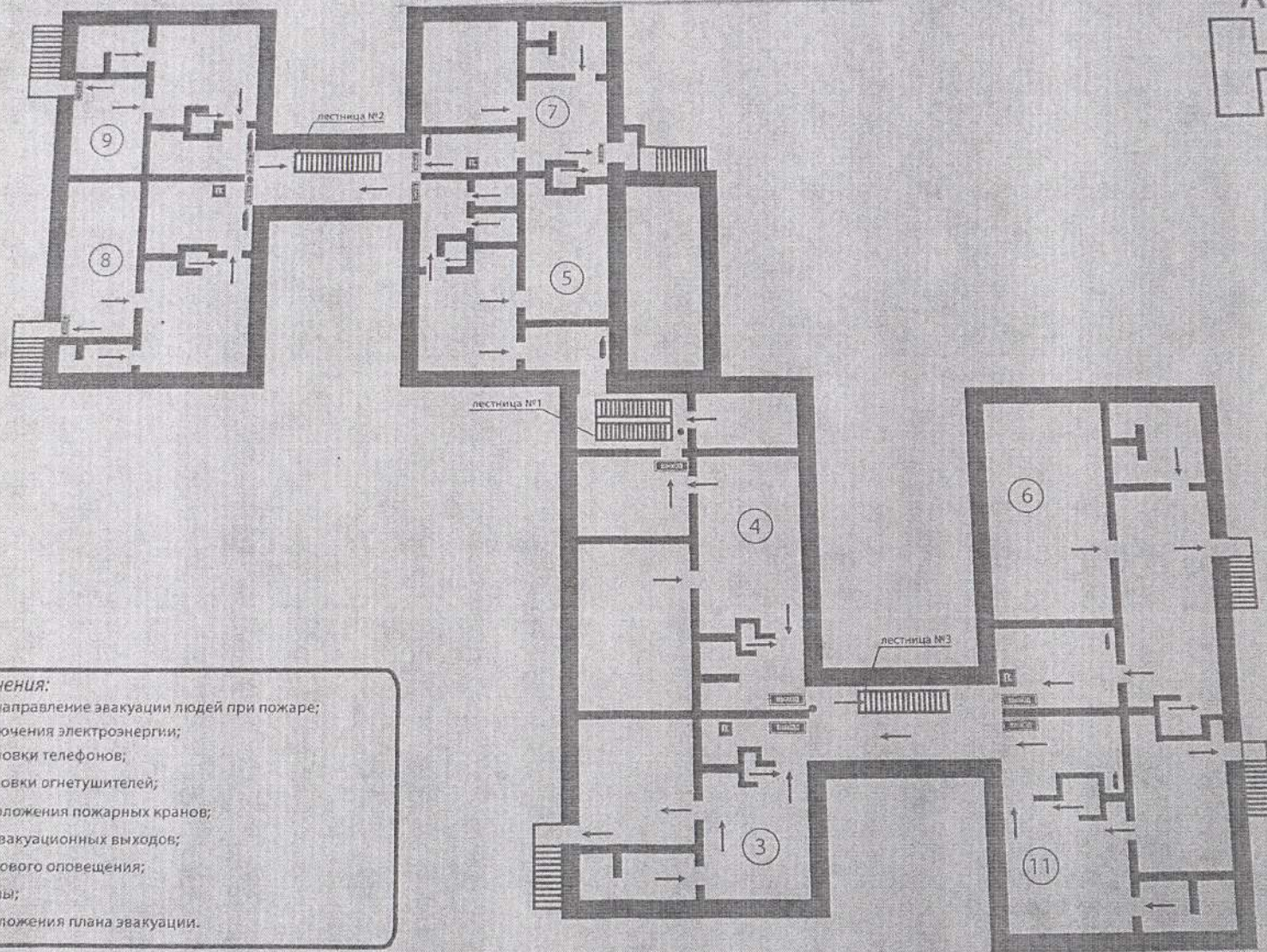
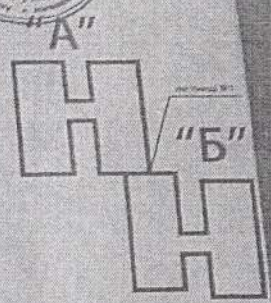
- Условные обозначения:**
- основное направление эвакуации людей при пожаре;
  - места отключения электроэнергии;
  - места установки телефонов;
  - места установки огнетушителей;
  - места расположения пожарных кранов;
  - указатели эвакуационных выходов;
  - кнопка звукового оповещения;
  - номер группы;
  - место расположения плана эвакуации;
  - место установки пожарного щита.

Согласовано:

*Григорьев Д. В.*  
200 9 г.  
Инженер по безопасности  
пожарной охраны

# План эвакуации МБДОУ № 9 «Радуга» 2 этаж блоки «А» и «Б»

Утверждено:  
Заведующий МБДОУ д/с №22  
*М.Г. Корж*  
200 9 г.



- Условные обозначения:**
- - основное направление эвакуации людей при пожаре;
  - ⚠ - места отключения электроэнергии;
  - ☎ - места установки телефонов;
  - 🔥 - места установки огнетушителей;
  - 🚒 - места расположения пожарных кранов;
  - 🚪 - указатели эвакуационных выходов;
  - 🔊 - кнопка звукового оповещения;
  - 14 - номер группы;
  - - место расположения плана эвакуации.

План разработал ответственный по ПБ *Григорьев Д. В.*









